

ROCKY BOX



Maße außen:

Container 5 FT
Länge: 1.200 mm
Breite: 1.400 mm
Höhe: 2.540 mm

Baubeschreibung:

Verschweißter Stahlrahmen mit PU geschäumten Sandwichpaneelen
WC Muschel und Handwaschbecken aus Keramik
PVC Türe außen aufgehend
800 x 2000mm lichtet Maß
Mit Fixverglasung (Milchglas)
CEE Außenstecker für 230 V 3 polig

Anschlusswerte:

Zuwasser: 1/2" Geka
Abwasser: 100 HT
Strom: 220 V
Gewicht: 430 kg

Optional lieferbar:

Fäkalientank 650l

Ausstattung:

1 x WC mit Spülkasten
1 x Urinal mit Druckspüler
1 x Waschbecken
Warmwasserboiler integriert (5 Ltr.)
Heizung 0,5 kW/230 V
Papierabroller, Seifenspender,
Handtuchhalter



ROCKY TANK



Der Rocky-Unterbautank ist die ideale Kombination zu den mobilen Toilettencontainern ...
Lieferzeit auf Anfrage.

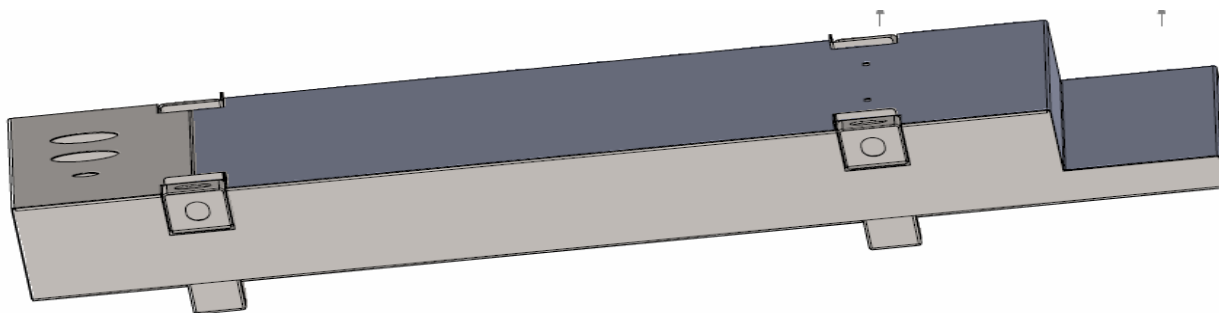
Erhältlich als:
Diversen Sondergrößen auf Anfrage

Ausstattung:

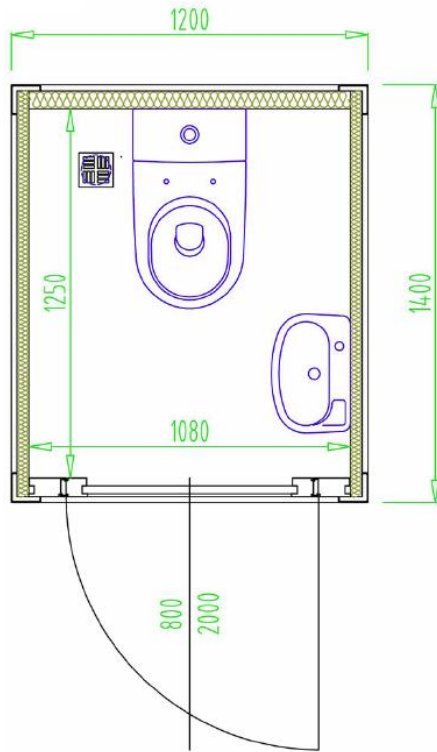
Aus speziell geformten
Stahlblechen
500 kg/m² belastbar
...

Maße:

L x B x H: 2,30 x 1,20 x 0,40 m
Standfläche: 2,76 m²
Bodenbelastung: 500 kg/qm
Fassungsvermögen: 650 Liter



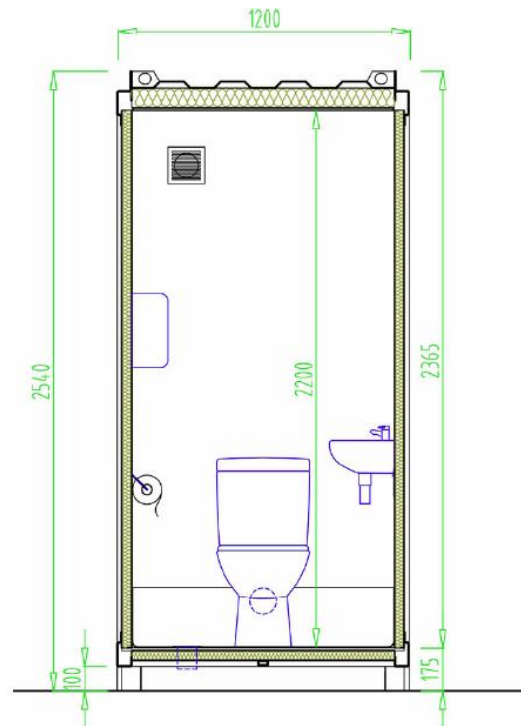
ROCKY BOX



Die Rocky Box kombiniert Robustheit, Flexibilität und Wohlfühlen. Von den Plastiktoiletten bekannte Schwierigkeiten wie Hitze und Kälte sind in der isolierten Rocky Box unbekannt. Die hochwertige Verarbeitung der Rocky Box innen wie außen vermittelt ein hygienisches Gefühl.

Die Rocky Box ist mit Tanks für Abwasser auch genauso autark wie die Plastiktoilette. Sie benötigen nur einen 230V Standard-Strom-Anschluss um Licht und Heizung zu betreiben.

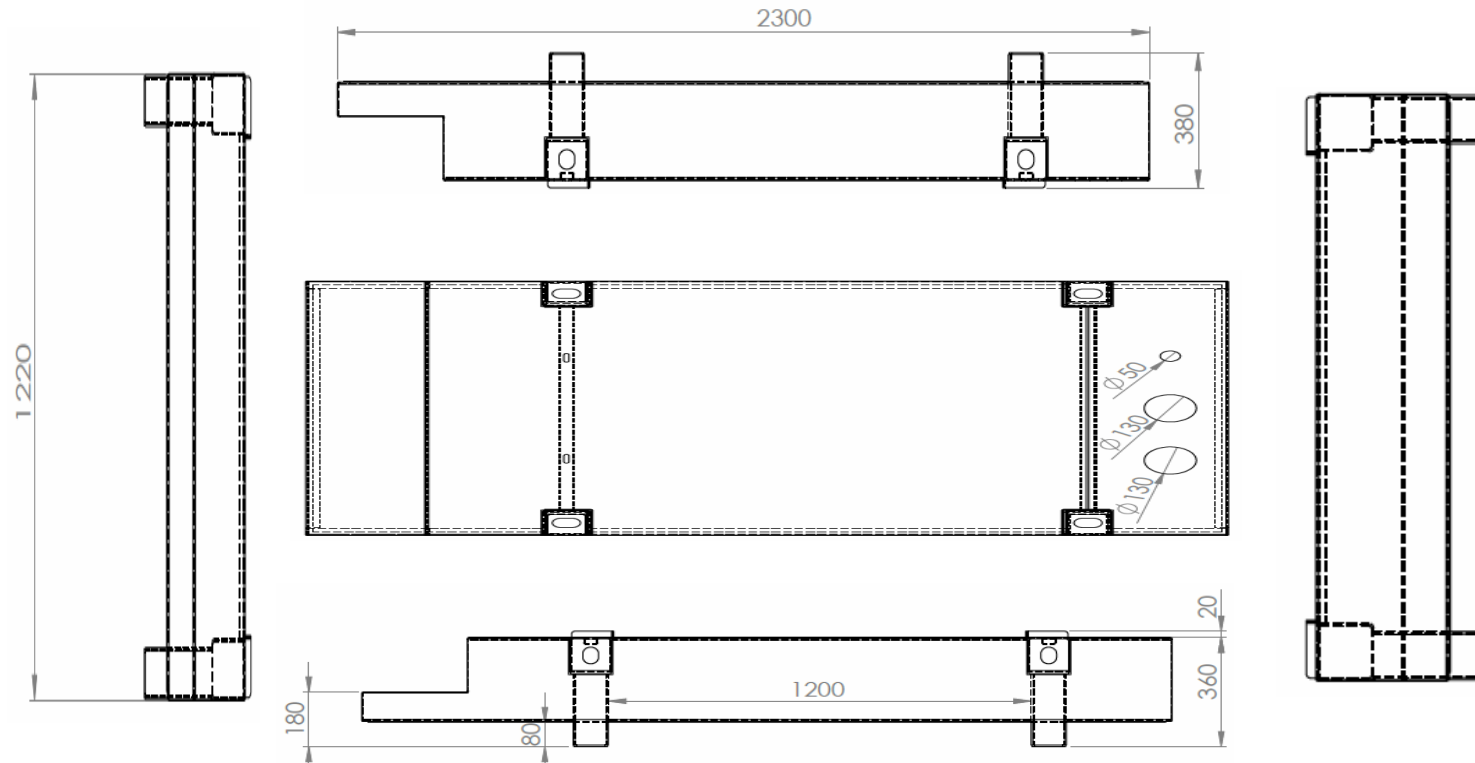
Innenansicht vorne



Ansicht Vorder- und Rückseite



ROCKY TANK



Boxi-Vermietungs Ges.m.H.
Oberes Bahnhof 6
2281 Raasdorf

Telefon (02249) 21 384
Fax (02249) 21 468
Email boxi@mobil-wc.at

Besuchen Sie uns auch im Internet www.mobil-wc.at!