

Eines unserer Angebote:

Der KOMFORT-Toilettenwagen



BOXI[®]
MOBIL-WC



KOMFORT-Toilettenwagen

Damenbereich: 1 WC, 1 Waschbecken

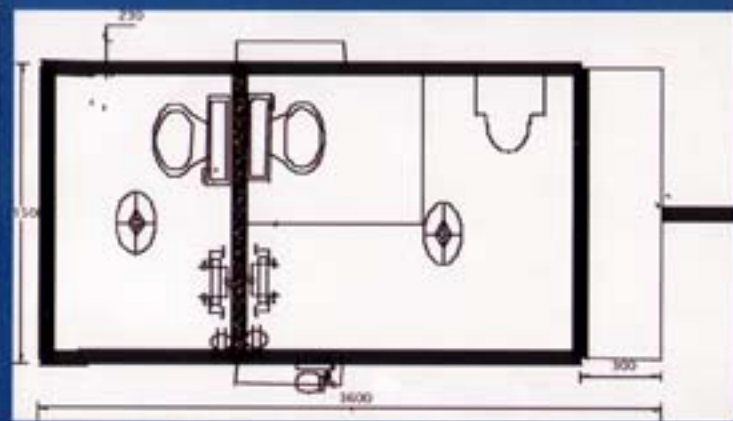
Herrenbereich: 1 WC, 1 Urinal und 1 Waschbecken

Technische Beschreibung:

- Je ein Zugang mit Klapptreppe
- Ein abschließbarer Materialkoffer für das Reinigungs- / Betreuungspersonal.
- Länge ca. 3,6 m (ohne Deichsel)
- Breite ca. 2,0 m
- Hänger mit Kugelkopfkupplung - 75 Kg Stützlast
- Flachdachausführung
- Fäkalienablaß HT 100 und 1/4 Zoll
- Frischwasseranschluss
- Außenlampe, Kleiderhaken, Seifenspender, Papierhandtuchhalter
- Stromversorgung über 220 V - Lichtstrom,
- max. Ableitungsentfernung ca. 4 Meter

Nur mit Kanalanschluss möglich
Techn. Änderung vorbehalten

Genehmigungen und Anschlüsse ans
öffentliche Netz durch den Mieter.



© Fotos, Konzept, Graphische Gestaltung:
Wolfgang Dreyer / www.hohe.at

BOXI[®]
MOBIL-WC

BOXI-
VERMIETUNGSGES.M.B.H.

2301 Groß-Enzersdorf

Tel: 02249/21 384

Fax: 02249/21 468

E-Mail: wien@boxi-wc.at

<http://www.boxi-wc.at>